

2021（令和3）年度 教員自己点検 集計表

北海道大谷室蘭高等学校

分野	NO	評 価 項 目	4	3	2	1
全 般	1	建学の精神を理解し、説明することができますか。	5	19		
	2	教職員同士の人間関係が構築され、学年、分掌の業務が共通理解のもと遂行されていますか。	2	22		
	3	校務分掌、学年などの課題について創意工夫し解決に向けて努力されていますか。	3	19	1	
	4	生徒の健康状態、発達状態に応じて特別活動の指導が適切に出来ていますか。	6	17		
	5	生徒への体罰(暴力・暴言他)について、文科省から出された通達を理解していますか。	20	4		
	6	学年や校務分掌の課題を理解し、主体的に取り組む姿勢が出来ていますか。	6	17	1	
	7	机上の書類、教材等が整理され保管されていますか。	11	7	5	1
学 習 指 導	8	時間(始業ベルから終業ベルまで)を厳守し、規律ある授業を展開していますか。	12	13		
	9	授業を工夫し生徒の関心を高める授業を行っていますか。	8	16		
	10	年間指導計画通りに授業を進めていますか。	4	16	3	1
	11	授業中の生徒の私語や携帯電話の使用、雑誌類を見る、居眠り等などの行為に対する指導がしっかりできていますか。	11	13		
	12	教務内規・新カリキュラム・系統別の内容をしっかり理解し、生徒への説明が出来ていますか。	6	19		
	13	評価の観点や方法を生徒に説明していますか。	16	8		
	14	定期考査や実技テストの内容は、充分検討され学習内容に基づいて実施していますか。	20	3		
	15	生徒への指導や指示・注意が適切な言葉で行われていますか。	10	15		
	16	系に応じて、個々の学力を伸ばす授業(習熟度別授業含む)が行われていますか。	6	16		
	17	定期考査終了後、個々の成績を分析し、その後の授業内容・展開を検討していますか。	4	18		
18	指導力向上のために自ら研究・研修に努め実践に生かしていますか。	8	16	1		
生 徒 指 導	19	制服を正しく着用し、頭髪などきめ細かい指導が行われていますか。	3	17	4	
	20	挨拶指導が徹底されていますか。	5	19		
	21	欠席・遅刻等の指導が行われていますか。	8	16		
	22	保護者との連携と信頼関係ができていますか。	1	20	1	
	23	生徒の心身の悩みなどに適切に対応した指導ができていますか。	3	19	1	
進 路 指 導	24	3年間を見通した組織的、計画的な指導が出来ていますか。	3	16	2	
	25	進路に関する情報をしっかり理解し、生徒や保護者に提供していますか。	3	18	1	
	26	LHR「進路の時間」が有効に活かされている指導が出来ていますか。(担任のみ回答)	5	5	2	
	27	進路講習や個人面談など個に応じた指導が行われていますか。	4	15	1	

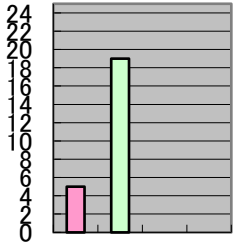
評価基準

4～十分達成されている	3～ほぼ達成されている
2～あまり達成されていない	1～ほとんど達成されていない

2021(令和3)年度 教員自己評価集計

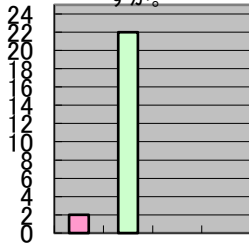
全般

建学の精神を理解し、説明することができますか。



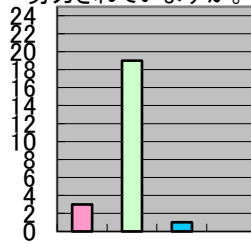
4点 3点 2点 1点

教職員同士の人間関係が構築され、学年、分掌の業務が、共通理解のもと遂行されていますか。



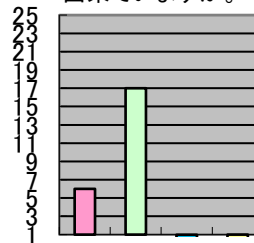
4点 3点 2点 1点

校務分掌、学年などの課題について創意工夫し解決に向けて努力されていますか。



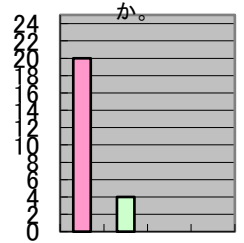
4点 3点 2点 1点

生徒の健康状態、発達状態に応じて特別活動の指導が適切に出来ていますか。



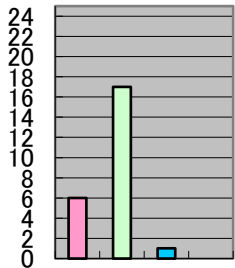
4点 3点 2点 1点

生徒への体罰(暴力・暴言他)について、文科省から出された通告を理解していますか。



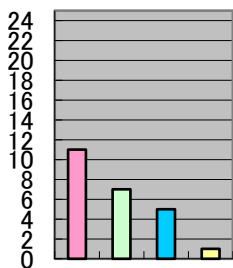
4点 3点 2点 1点

学年や校務分掌の課題を理解し、主体的に取り組む姿勢が出来ていますか。



4点 3点 2点 1点

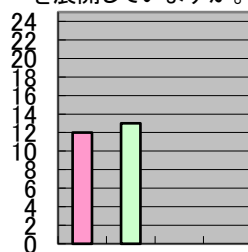
机上の書類、教材等が整理され保管されていますか。



4点 3点 2点 1点

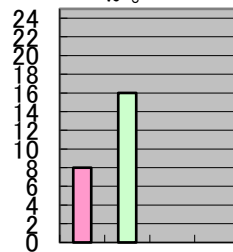
学習指導

時間(始業ベルから終業ベルまで)を厳守し、規律ある授業を展開していますか。



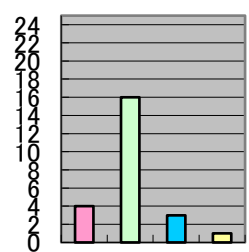
4点 3点 2点 1点

授業を工夫し生徒の関心を高める授業を行っていますか。



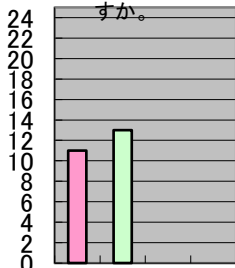
4点 3点 2点 1点

年間指導計画通りに授業を進めていますか。



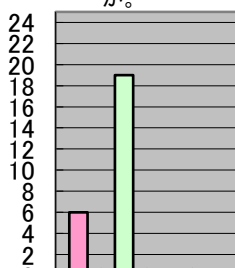
4点 3点 2点 1点

授業中の生徒の私語や携帯電話の使用、雑誌類を見る、居眠りなどの行為に対する指導がしっかりできていますか。



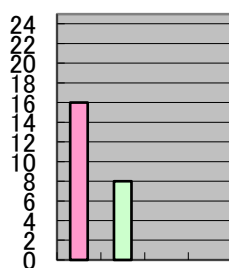
4点 3点 2点 1点

教務内規・新カリキュラム・系統別の内容をしっかり理解し、生徒への説明が出来ていますか。



4点 3点 2点 1点

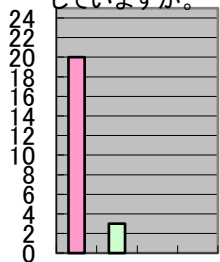
評価の観点や方法を生徒に説明していますか。



4点 3点 2点 1点

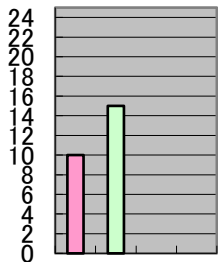
4	十分達成されている
3	ほぼ達成されている
2	あまり達成されていない
1	ほとんど達成されていない

定期考査や実技テストの内容は、充分検討され学習内容に基づいて実施していますか。



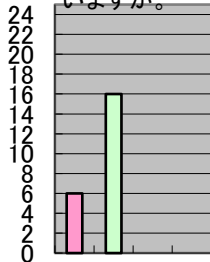
4点3点2点1点

生徒への指導や指示・注意が適切な言葉で行われていますか。



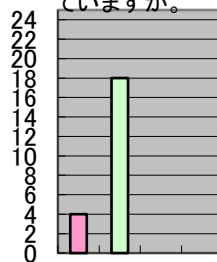
4点3点2点1点

系に応じて、個々の学力を伸ばす授業(習熟度別授業含む)が行われていますか。



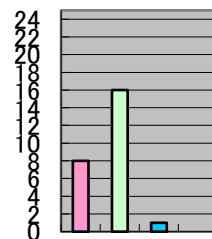
4点3点2点1点

定期考査終了後、個々の成績を分析し、その後の授業内容・展開を検討していますか。



4点3点2点1点

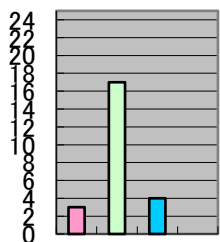
指導力向上のために自ら研究・研修に努め実践に生かしていますか。



4点3点2点1点

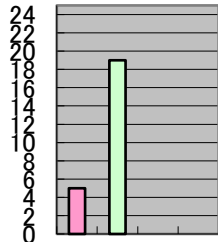
生徒指導

制服を正しく着用し、頭髪などきめ細かい指導が行われていますか。



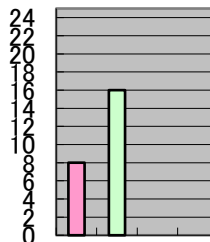
4点3点2点1点

挨拶指導が徹底されていますか。



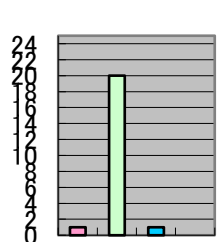
4点3点2点1点

欠席・遅刻等の指導が行われていますか。



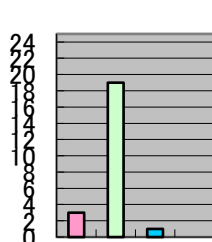
4点3点2点1点

保護者との連携と信頼関係ができていますか。



4点3点2点1点

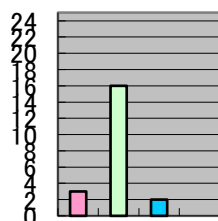
生徒の心身の悩みなどに適切に対応した指導ができていますか。



4点3点2点1点

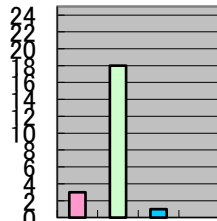
進路指導

3年間を見通した組織的、計画的な指導ができていますか。



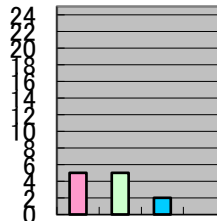
4点3点2点1点

進路に関する情報をしっかり理解し、生徒や保護者に提供していますか。



4点3点2点1点

LHR「進路の時間」が有効に活かされている指導ができていますか。(担任のみ回答)



4点3点2点1点